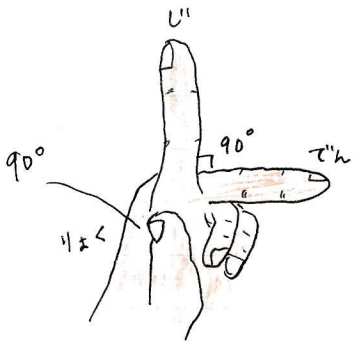


< 基本パターン >



磁界の向きは
下から上向き



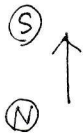
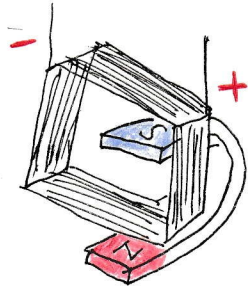
電流の向きは
反時計回り



力の向きは
手前へ

親指を自分に向けてポーズ。(力の向きが手前にくるように)

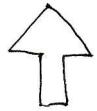
(例)



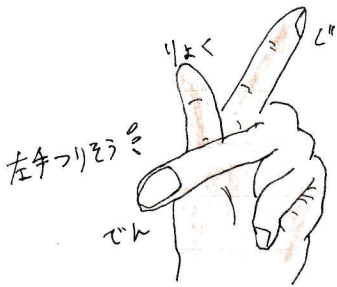
磁界の向き
は下から上向き



電流の向き
は時計回り



力の向きは
奥へ



基本のポーズから手首を正面から左の方へぎゅっと向けて中指(電流の向き)が左を向くように思いっきりひねる。じゃあ親指(力の向き)は奥を向いているね。

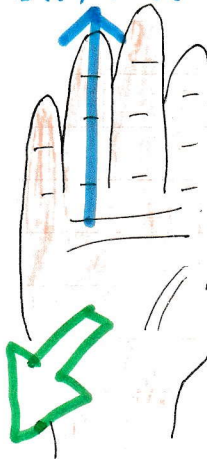
もっと簡単なやり方

右ハイタッチの法則

右手の手の平なので、

フレミング"左手の法則"と間違えないように。

磁界の向き = 四指の向き



電流の向き = 親指の向き

力の向き
= 手の平の向き