

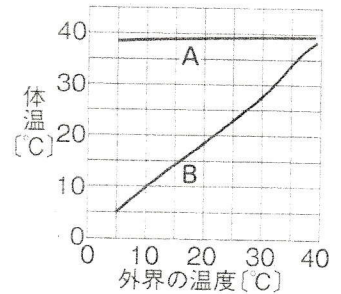
(5) は虫類の卵にあって魚類の卵にないつくりは何か。 ( 殻 )

(6) (5)で答えたつくりは、は虫類の卵が育つうえでどのような点で都合がよいか。

( 乾燥から卵を守る )

### 3 動物の体温

右のグラフは、外界の温度を変えていったときの動物の体温の変化を表している。



(1) A、Bのような体温の変化をする動物をそれぞれ何動物とよいか。

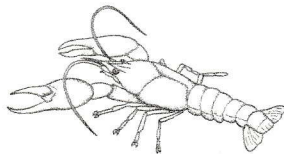
A ( 恒温動物 )    B ( 変温動物 )

(2) 次のア～オの動物のうち、Bのような体温の変化をする動物を2つ選べ。

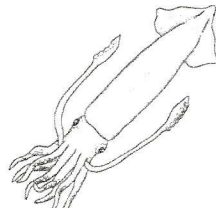
{ ア. シカ    イ. ハト    ウ. カエル    エ. クジラ    オ. ハビ }

( ウ ) と ( オ )

図9 無脊椎動物



a [ 節足 ] 動物



b [ 軟体 ] 動物