

2 次の図は、学校のまわりで観察された動物の一部を表したものである。あとの問いに答えなさい。

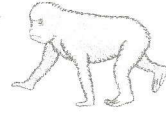
A クモ



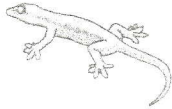
B バッタ



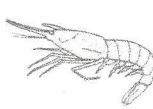
C サル



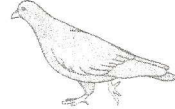
D ヤモリ



E エビ



F ハト



(1) 次の①、②の基準で分類したとき、あてはまる動物を、A～Fからそれぞれすべて選ぶなさい。

① 胎生である。

(C)

② 節があるあしをもっている。

(A. B. E)

(2) ヤモリは何類のなかまですか。分類名を書きなさい。また、ヤモリと同じなかまを次のア～エから選ぶなさい。

分類名… (は虫類)

なかま (エ)

ア イモリ イ カエル ウ タコ エ トカゲ

(3) 昆虫類に属するものをA～Fから選ぶなさい。 (B)

(クモ(ムカデモ)は、昆虫類ではない。
"その他"に分類される。)

(4) [A. B. E] と [C. D. F] は、どのような観点から分類できますか。

(背骨があるかないか)