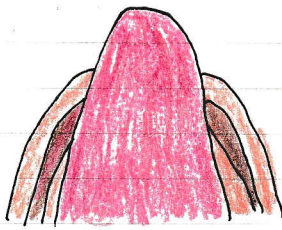
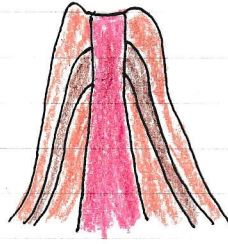


# 火山の特徴

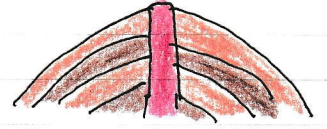
火山の形



盛り上がった形



円すい形



平らな形

マグマの  
ねばりけ

( 強い )



( 弱い )

噴火のようす

( 激しい )



( おた"やか )

溶岩の色

( 白 っぽい )



( 黒 っぽい )

代表的な火山

昭和新山  
平成新山

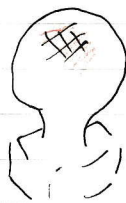
桜島

三原山

マウナロア

↑  
こっちは おもちと覚えよう

新しい山は  
おもち  
らしい...



盛り上がった形。  
激しくふくらむ。  
おもちだから白い。  
おもちだからモチモチして  
ねばりけがある