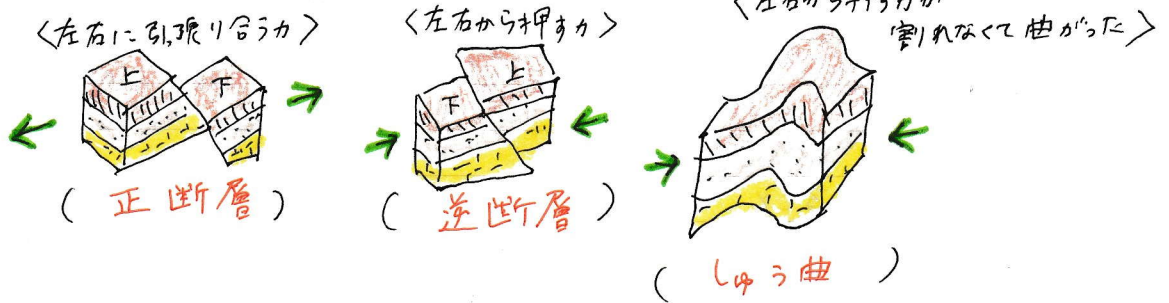


④ 大地の歴史

山や丘を切り開いてつかった道を (**切り通し**) という。

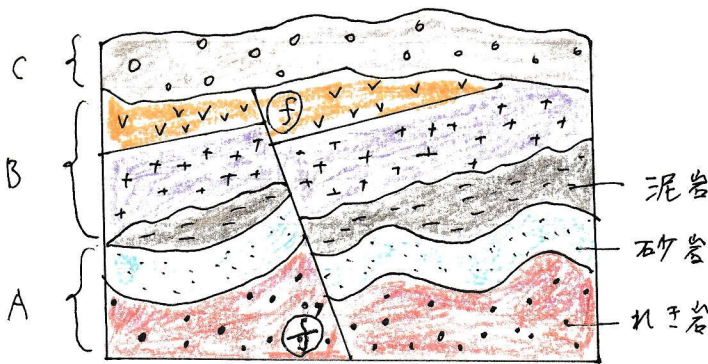
切り通しや崖、海岸などでは、地層が現れていることがある。
これを (**露頭**) という。

地層に力がかかると...



地層に力がかかると、割れたり (**断層**)
曲がったり (**しゅう曲**) することがある。

① 問 図は、あるがけの様子を表している。図の地層では地層が大きく波うつように曲げられており、f-f'の部分では左右で地層がずれている



(1) Aのような地層の曲がりを何というか。 (**しゅう曲**)

(2) 図の f-f' の部分のような地層のずれを何というか。 (**断層**)

(3) この地層の曲がりAと地層のずれ f-f' はどちらが先にできたか。
(**A**)

しゅう曲がおこってから切られた。