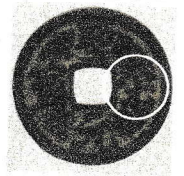


(8)



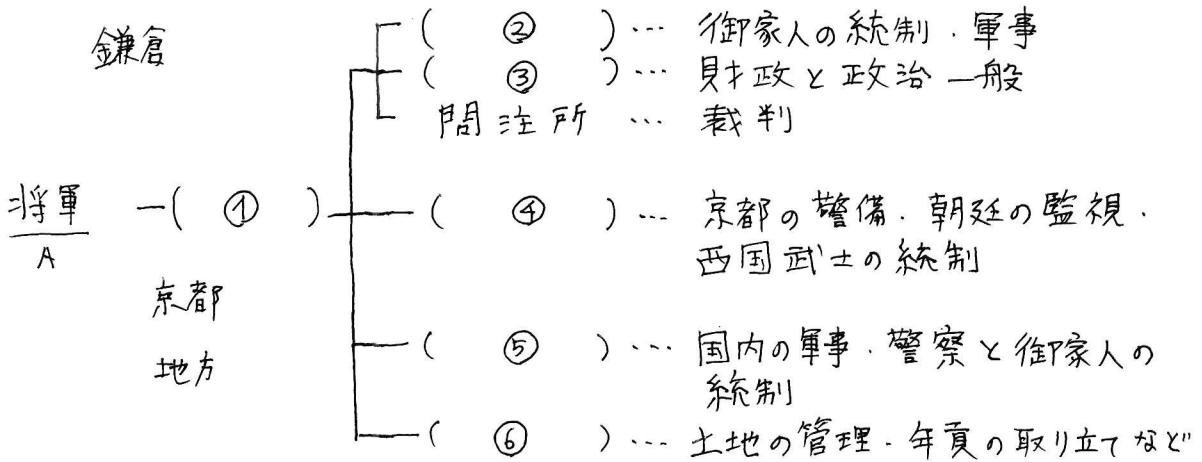
また、(6)の人物は、一族の繁栄を左の資料の(巖島神社)に願った。

(9) 右の資料は、中国から輸入された銅銭です。○で囲んだ字が示す、当時の中国の王朝の名前を答えなさい。



(宋)

(10) 次の図を見て各問いに答えなさい。



1. ①～⑥にあてはまる役職を次から選んで答えなさい。

地頭	政所	六波羅探題
侍所	守護	執権

- ① (執権)
- ② (侍所)
- ③ (政所)
- ④ (六波羅探題)
- ⑤ (守護)
- ⑥ (地頭)

2. Aの「将軍」の正式な名称を書きなさい。
(征夷大將軍)