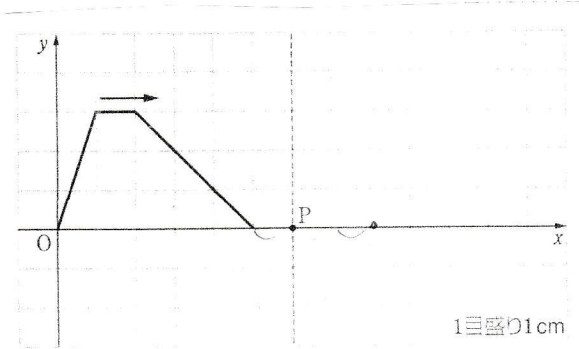
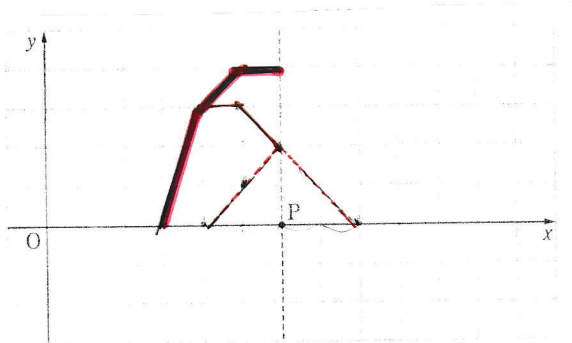


問題 x軸上を正の向きに速さ 1.0 cm/s で進むパルス波が、時刻 $t = 0 \text{ s}$ で図のように端点 P の前方にある。(1). (2) の場合について $t = 3.0 \text{ s}$ における入射波を細い実線で、反射波を破綻線で、それらの合成波を太い実線で作図せよ。



(1) 点 P が自由端のとき



(2) 点 P が固定端のとき

