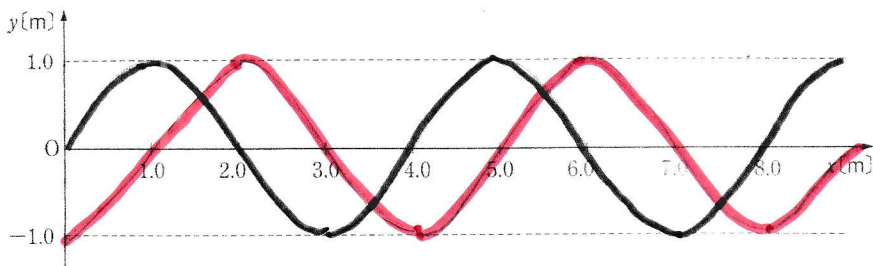
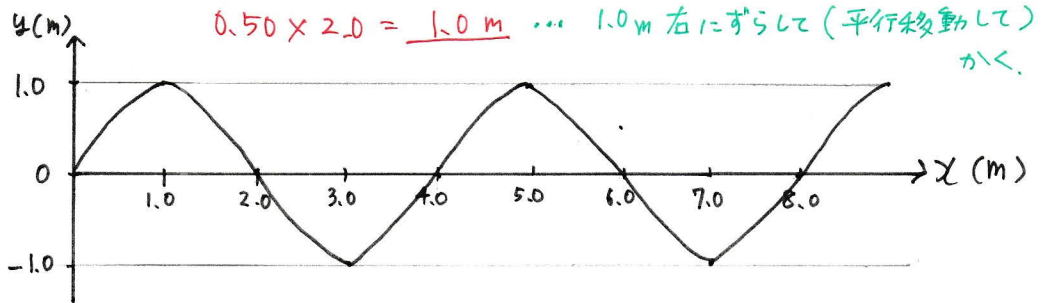


問題 次の問いに答えよ。

- (1) 図は x 軸上を正の向きに速さ 0.50 m/s で進む正弦波の時刻 $t = 0 \text{ s}$ での波形である。時刻 $t = 2.0 \text{ s}$ での波形を図にかきこめ。



- (2) 図は x 軸上を正の向きに速さ 0.60 m/s で進む正弦波の時刻 $t = 0 \text{ s}$ での波形である。時刻 $t = 5.0 \text{ s}$ での波形を図にかきこめ。

