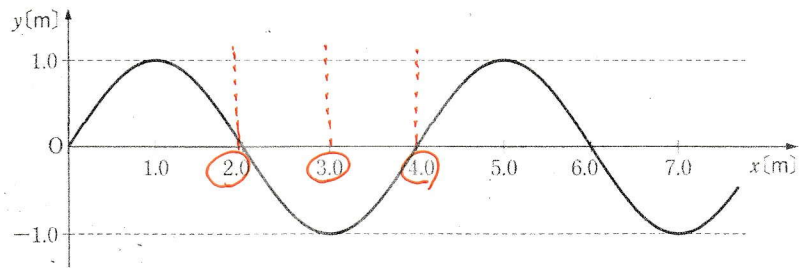
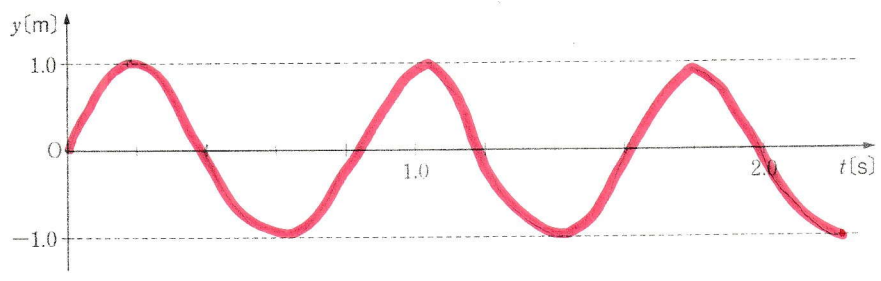


問題 右の図の $y-x$ 図は、 x 軸上を正の向きに速さ 5.0 m/s で進む正弦波の時刻 $t = 0 \text{ s}$ での波形である。

次の (1)~(3) で示された位置における媒質の変位の時間変化を $y-t$ 図に表せ。



(1) $x = 2.0 \text{ m}$



(2) $x = 3.0 \text{ m}$

