

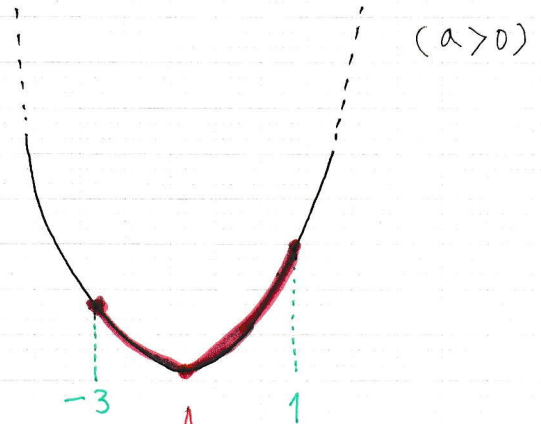
2. 定義域に制限がある場合の関数の最大・最小

① 範囲に頂点を含むとき

* 必ずグラフを書くこと

(例) $(-3 \leq x \leq 1)$

範囲があるとき、
必ずグラフを書こう。
頂点を見落とすから。



頂点が最小値とわかる

(例) $(-3 \leq x \leq 1)$

範囲があるとき、
必ずグラフを書こう。
頂点を見落とすから。

頂点が最大値とわかる

