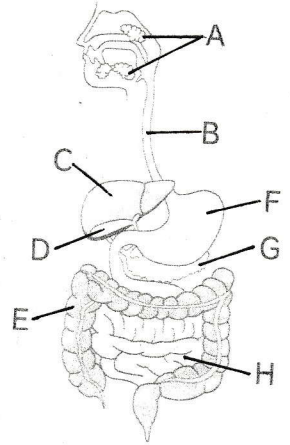


生命を維持するはたらき (1)

① 右の図は、ヒトの消化にかかわる器官を表したものです。次の問いに答えなさい。



(1) Aの器官から出てくる消化液は何ですか。 (唾液)

(2) Cの器官でつくられる消化液は何ですか。 (胆汁)

(3) Fの器官で消化される栄養分は何ですか。次のア～ウから選びなさい。

[ア. デンプン イ. タンパク質 ウ. 脂肪]

(イ)

(4) 栄養分を吸収するはたらきがある器官は、A～Hのどれですか。

(H)

(5) 消化液に及くまれ、栄養分を分解するはたらきをしているものを何といいますか。

(消化酵素)

(6) Dの器官のはたらきを簡潔に書きなさい。

胆のう

((肝臓でつくられた)胆汁を一時的にたくわえておくはたらき)