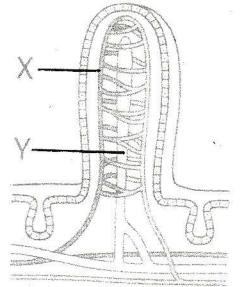


① 右の図は、栄養分を吸収する器官のひだにある小さな突起を表しています。次の問いに答えなさい。



(1) 図の突起を何とといいますか。 (柔毛)

(2) 図の突起は何という器官にありますか。 (小腸)

(3) 消化によってできた栄養分のうち、ブドウ糖とアミノ酸は、図の突起で吸収された後、X、Yのどちらに入りますか。記号とその名前が正しいものを次のア～エから選びなさい。

ア. Xの毛細血管 イ. Xのリンパ管 (ア)
ウ. Yの毛細血管 エ. Yのリンパ管

(4) 脂肪酸とモノグリセリドは、図の突起で吸収された後、何になりますか。 (脂肪)

(5) (4)の物質は、図のX、Yのどちらに入りますか。記号とその名前が正しいものを(3)のア～エから選びなさい。 (エ)

(6) 図の突起があることによって、栄養分を効率よく吸収することができます。その理由は簡潔に書きなさい。 (小腸の表面積が非常に大きくなるから。)