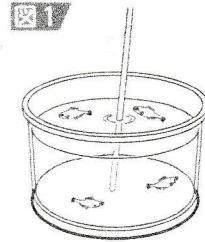
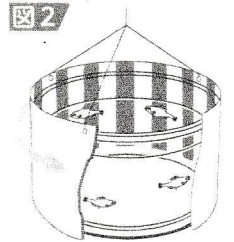


① 円形の水そうにメダカを入れ、メダカの動きを観察した。

(1) 図1のようにすると、メダカは水流にさからうように泳いだ。このとき、メダカはどこで刺激を受けとったか。
(側線(体表))



棒で一定の向きに水をかき回す。

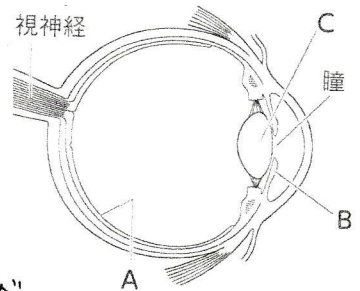


水そうの外側で縦じま模様の紙を回す。

(2) 図2のようにすると、メダカは紙の回転と同じ向きに泳いだ。このとき、メダカはどこで刺激を受けとったか。
(目)

② 右の図は、ヒトの目のつくりを表している。

(1) A~Cの各部分の名前を書け。
A... (網膜) B... (虹彩) C... (レンズ)



(2) 次のはたらきをする部分を、図のA~Cから選べ。

① 瞳の大きさを換え、光の量を調節する... (B)

② 光を屈折させ、像を結びさせる... (C)

③ 光の刺激を受けとる... (A)

(3) 受けとった光の刺激は、どこを^通って脳に伝わるか。
(視神経)