

2 酸素をとり入れるしくみ

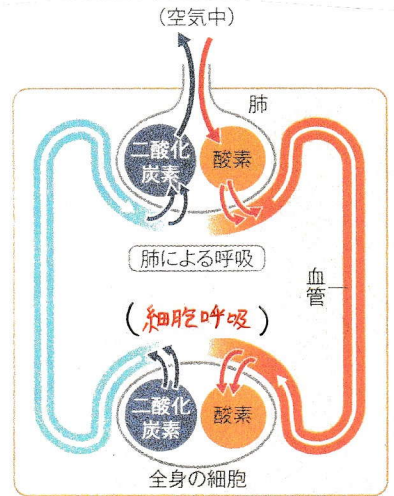
わたしたちの体をつくらしている細胞は、
細胞呼吸を行っています。

酸素と栄養分を取り入れて
生きるためのエネルギーを取り出し、
二酸化炭素を出すはたらき

肺での呼吸

2つあるよ

細胞呼吸



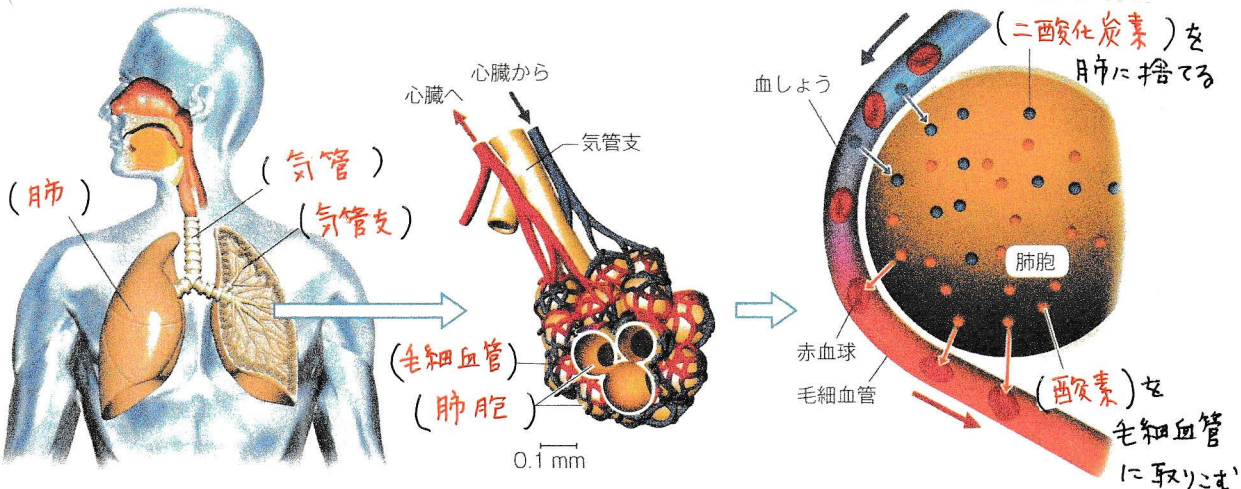
細胞呼吸で使うための酸素をまとめて取り入れ、
二酸化炭素をまとめて体外に出す場所（器官）が
あります。

それはどこか？ → 心臓（肺）

肺による呼吸

肺や気管など、呼吸にかかわる器官を
まとめて（呼吸系）という。

肺のつくりはどうなっているのか？



○鼻や口から吸い込まれた空気は、（気管）を通過して（肺）に入る。

○肺は、細かく枝分かれした（気管支）と、その先につながる多数の（肺胞）という小さな袋が集まってできている。

→ まわりを（毛細血管）が網の目のようにとり囲んでいる。