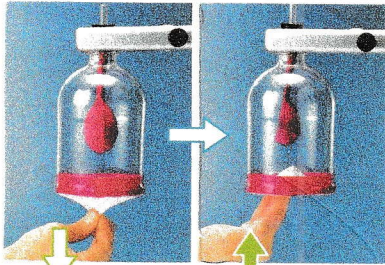


ヒトの肺の模型をつくらせて、呼吸運動のしくみを確かめよう。



- ① 下半分を切りとったペットボトルにゴム膜をはる。
- ② ガラス管つきゴム栓にゴム風船をつけ、ゴム膜をはったペットボトルにとりつける。



- ③ 左の写真のように、ゴム膜を引いたり押し下げて、中の風船のようすを調べる。

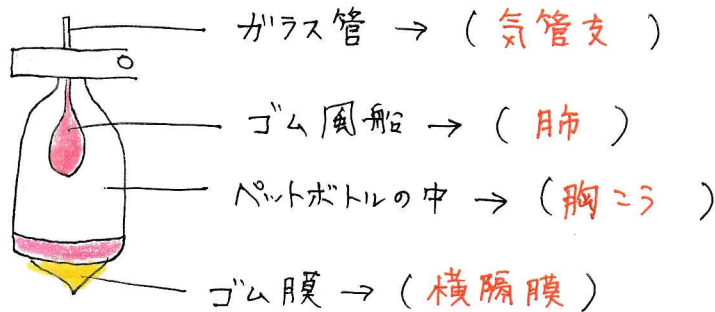
ゴム膜を引くと、ゴム風船がふくらむよ。

ゴム膜を引く。
(下げる)

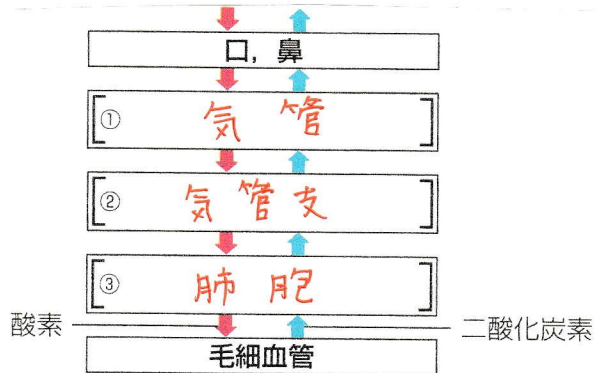
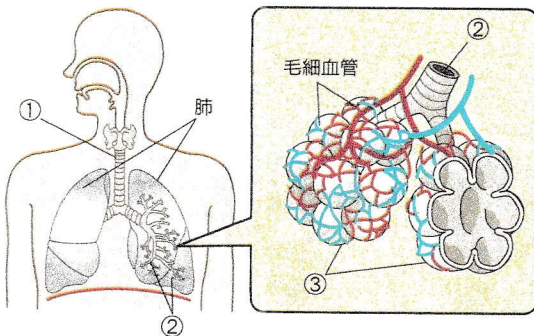
ゴム膜を押し上げる

息を(はい)た状態

息を(吸)た状態



肺による呼吸の気体の交換のしくみ



酸素

二酸化炭素