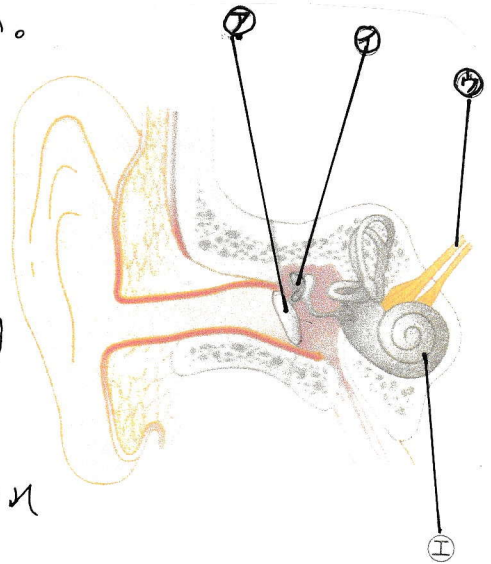


問 右の図は、ヒトの耳のつくりを模式的に表したものである。
これについて次の問いに答えなさい。

(1) 図の㉑～㉕の名称をそれぞれ答えなさい。

㉑ (鼓膜) ㉒ (耳小骨)
㉓ (聴神経) ㉔ (うずまき管)



(2) 次の①～③のはたらきをする
つくりを、図の㉑～㉕からそれぞれ
選びなさい。

① 伝えられた音の振動を次の器官へ伝える (㉒)

② 音をとりえて振動する。 (㉑)

③ 内部を満たす液体の振動の刺激を信号に変え、
神経に伝える。 (㉔)

(3) 図の㉑～㉕を、音の刺激が伝わっていく順に並べなさい。
(㉑ → ㉒ → ㉔ → ㉓)

(4) 耳のように、外界からの刺激を受けとる器官のことを
何といいますか。 (感覚器官)

(5) (4)にある、それぞれの刺激を受けとる糸状細胞のことを
何といいますか。 (感覚細胞)