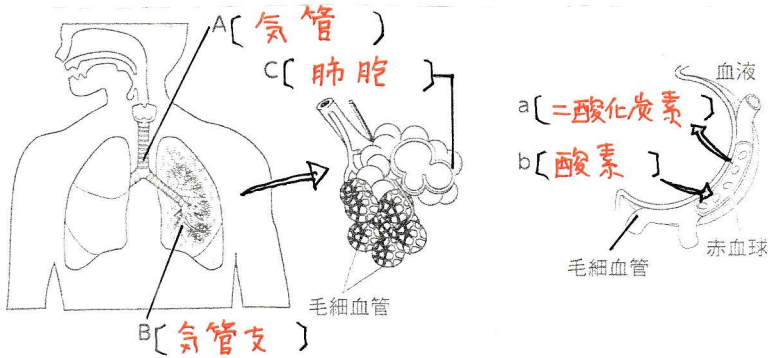


- ④ 呼吸にかかわる器官をまとめて何というか。 (**呼吸系**)
- ⑤ 肺胞を糸網の目のようにとり囲んでいるものは何か。 (**毛細血管**)
- ⑥ 肺に入る空気と肺から出る空気を比べたとき、肺から出る空気
 でふえている気体は、酸素と二酸化炭素のうちどちらか。
 (**二酸化炭素**)
- ⑦ 下の図のA~Cにあてはまる言葉を書き、a、bには気体の名前を書こう。



- ⑧ 肺がある胸こうとは、ろ、骨とろ、骨をつなぐ筋肉と、何という膜に
 囲まれた空間か。 (**横隔膜**)
- ⑨ 胸こうの体積が大きくなると、肺に空気が吸いこまれるか、肺から
 空気が押し出されるか。 (**肺に空気が吸いこまれる**)

↓ ⑥~⑨は対応している体のつくりを書こう。

