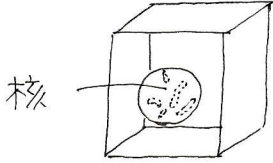


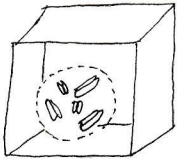
細胞分裂のしくみ

① 分裂をはじめる前の細胞



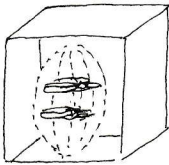
核の中に染色体は見えないが、
染色体が複製されている。

② 核の形が消え、染色体が見えるようになる。



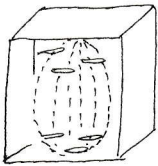
(染色体が2本くっついている。)

③ 染色体が細胞の中央部分に集まる。



縦に2つに分かれる。

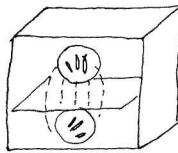
④ 染色体が細胞の両端に移動する。



2本ずつくっついていた染色体が
1本ずつに分かれる。

⑤ 細胞の両端に2つの核ができてはじめる。

中央に仕切りができて分裂する。

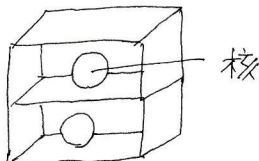


⑥ 2つの細胞になる。

染色体が見えなくなり、

核の形が現れる。

(①に戻る)



← 並びかえ問題
が絶対出る!!

体をつくる細胞
の分裂を特に
(体細胞分裂)
という。

※
← ⑤の図は
植物の細胞の場合。

動物の細胞の場合
は、細胞膜がくびれ
て分裂する。

