

① 右の図は、栄養分からエネルギーをとり出すはたらきにかかわる物質のやりとりを模式的に表したものである。これについて、次の問いに答えなさい。

(1) ㊦と㊧は、エネルギーをとり出すはたらきにかかわる気体である。それぞれの名称を答えなさい。

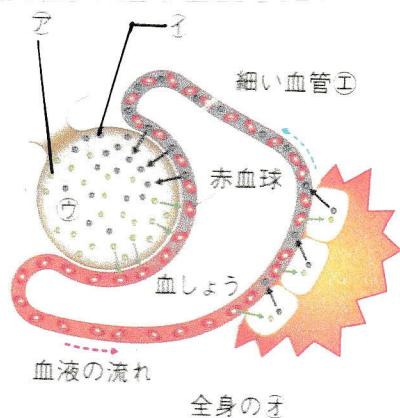
㊦ (酸素) ㊧ (二酸化炭素)

(2) ㊦と㊧が交換される㊨のつくりを何というか。(肺胞)

(3) ㊨のまわりを糸網の目のようにとり囲む、細い血管㊩を何というか。(毛細血管)

(4) ㊦が運ばれ、エネルギーをとり出している㊪のつくりを何というか。(細胞)

(5) 全身の㊪で行われる、栄養分と㊦からエネルギーをとり出すはたらきを何というか。漢字4字で答えなさい。(細胞呼吸)



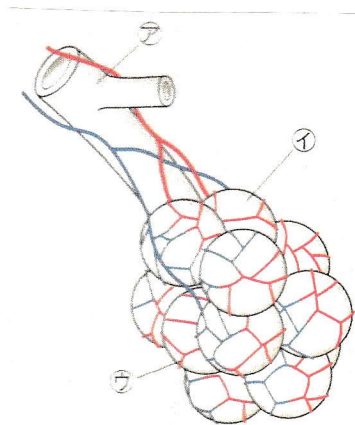
② 右の図は、ヒトの肺のつくりを表したものである。次の問いに答えなさい。

(1) 気管が枝分かれした㊰を何というか。(気管支)

(2) ㊰の先につながる、多数の小さな袋㊱を何というか。(肺胞)

(3) ㊱の袋をとり囲んでいる㊲を何というか。(毛細血管)

(4) 肺は ㊱ が多数集まっている。
このことは、どのようなことに役立っているか。



(空気をとり入れる表面積が大きくなり、
気体の交換の効率がよくなること。)