

① 右の図1は肺の一部を、図2は、息を吸うときとはくときのヒトの胸部のようすを表したものである。これについて、次の問いに答えなさい。

(1) 図1の⑦の名称を答えなさい。
(肺胞)

図1

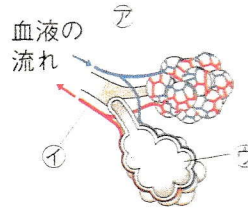
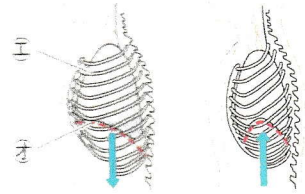


図2

A

B



(2) 肺は、図1の⑦の袋がたくさん集まってできている。このようなつくりの利点を簡単に答えなさい。

(表面積が大きくなり、効率よく気体の交換ができる点)

(3) 二酸化炭素を多く運ぶ血液が流れているのは、①、②どちらの血管か。
(ア)

(4) 次の文の①には AかBかを、②～⑤にはあてはまる言葉を書きなさい。

図2で息を吸うときのようすを表しているのは(① A)で、②の(③ 肋骨)が(④ 横隔膜)が(⑤ 下)がることで肺の中に空気が吸いこまれる。

② □にあてはまる語句を答えよう。

(1) 細胞では、酸素を使って、栄養分を水と **二酸化炭素** に分解し、エネルギーをとり出す細胞呼吸を行っている。

(2) 気管が細かく枝分かれした **気管支** の先につながる **肺胞** で、酸素が毛細血管にとりこまれ、二酸化炭素が空気中に吐き出される。

(3) 肺には、筋肉がなく、肋骨と **横隔膜** が上下することで胸の容積を変化させ、空気を吸ったりはいたりしている。