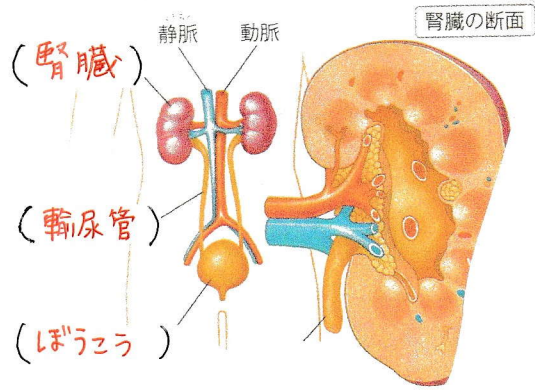


尿

以外

血液中の不要な物質の一部は、皮膚にある汗腺から水とともにこし出され(汗)となって排出される。

ヒトの腎臓のしくみ



腎臓やぼうこうなど、排出にかかわる器官をまとめて(排出系)といふ。

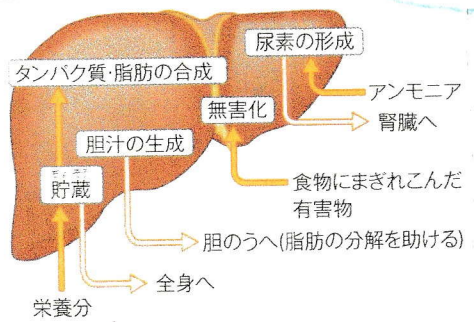
肝臓のはたらき

肝臓のはたらきは糸田かいものまて"入ると500種類以上に"およぶといわれている超働き者!!

どんな働きがあるのか、

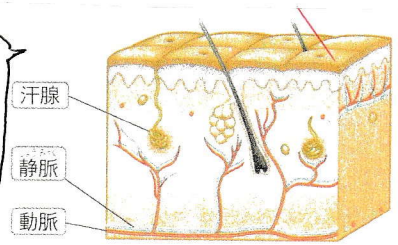
主なはたらき

- ① アンモニアを(尿素)に変えて、腎臓へ送る。
- ② 食物にまぎれこんだ有害物質を無害化する。
- ③ アミノ酸からタンパク質を合成する
- ④ 小腸で吸収した栄養分を体に必要な別の物質につくり変えたり、たくわえたり、(胆汁)という消化液をつくるほどの消化にかかわる
- ⑤ ④ブドウ糖をグリコーゲンに変えて一時的にたくわえる
- (脂肪)の分解を助ける



肝臓のおもなはたらき

汗の成分は尿と似ているが、濃度はうまい



皮膚のつくりと汗腺