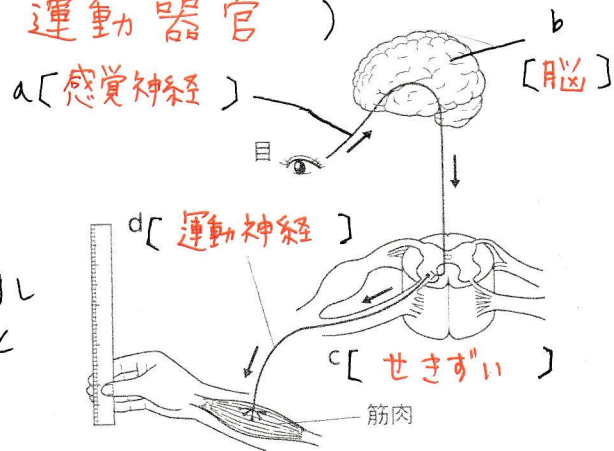


③ 感覚器官からの信号を脳やせきずいに伝える神経を何と
 いうか。 (感覚神経)

④ 脳やせきずいからの命令を筋肉に伝える神経を何と
 いうか。 (運動神経)

⑤ 手や足などの運動をするための器官を何と
 いうか。 (運動器官)

⑥ 右の図のa~dにあてはまる
 言葉を書こう。



⑦ 生まれつきもっていて、刺激に対し
 て無意識に起こる反応を何と
 いうか。 (反射)

⑧ 次の1. 2 で⑦の反応にあてはまるものには○、
 あてはまらないものには×を書こう。

1. 明るい場所から暗い場所に入ると、瞳の大きさが
 大きくなった。 ... (○)

2. 飛んできたボールをとっさに受けとめた。 ... (×)