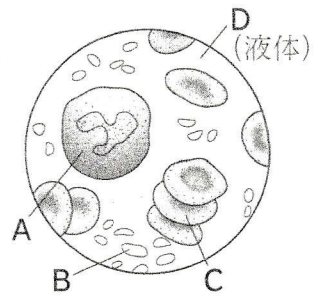


② ヒトの血液の循環と血液の成分について、次の問いに答えなさい。

(1) 心臓から肺以外の全身を通して心臓にもどる血液の流れを何とといいますか。
(体循環)

(2) 心臓から肺動脈、肺、肺静脈を通して心臓にもどる血液の流れを何とといいますか。
(肺循環)

(3) 右の図は、ヒトの血液を顕微鏡で観察したときのようすを模式的に表したものです。



① Aは体の外から侵入してきた細菌を分解などして、体を守っているものです。Aを何とといいますか。
(白血球)

② 酸素の運搬をしているのは、A～Dのどれですか。
(C)

③ 液体成分であるDが毛細血管の壁からしみ出て、細胞のまわりを満たしているものを何とといいますか。
(組織液)

④ ③の液体は、血液と細胞の間でどのようなはたらきをしていますか。簡潔に書きなさい。
(物質のやりとりのなかたちをしている。)