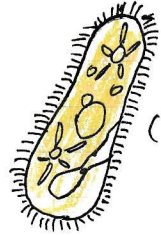
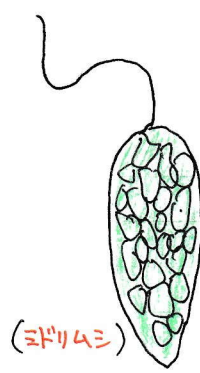


2 生物の体の成り立ち

生物を細胞の数によって 2種類に分けることができます。



ヒトや植物など
生物一般



(アメーバ)



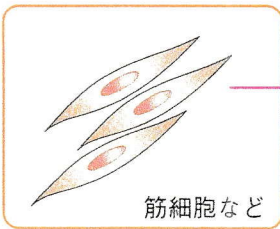
(アメーバ)

多数の細胞からできている生物
(多細胞生物)

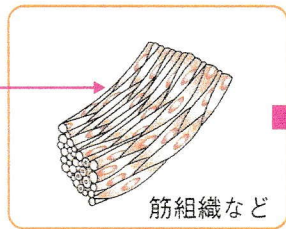
1つの細胞でできている生物
(単細胞生物)

多細胞生物は細胞が段階をふんで積み重なっています。

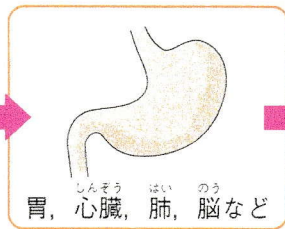
動物



筋細胞など



筋組織など



胃, 心臓, 肺, 脳など



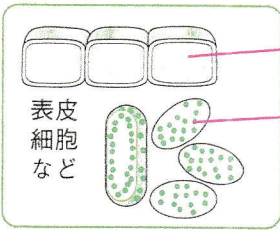
細胞
↑ 動物や植物の体をつくる基本単位となる部屋のようなつくり
↓

組織
↑ 同じ形やはたきをもつ細胞の集まり
↓

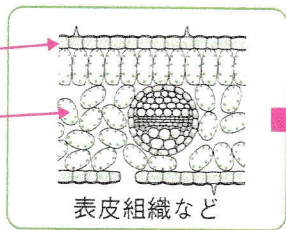
器官
↑ 組織が集まって特定のはたきをもつ
↓

個体
↑ 独立した1個の生物体
↓

植物



表皮細胞など



表皮組織など



根, 茎, 葉など

