

(6) 意識して起こす反応で、刺激に対する反応の命令を出すのはどこか。  
 ( 脳 )

(7) (4)と(6)のつくりをまとめて何というか。( 中枢神経 )

(8) 刺激に対して無意識に起こる反応を何というか。( 反射 )

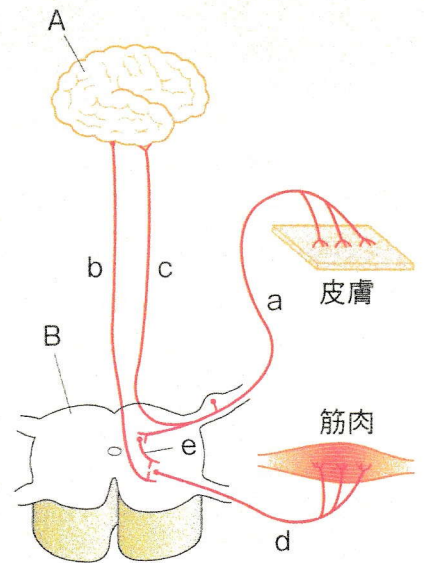
(9) (8)の反応では、刺激に対する反応の命令を出すのはどこか。  
 ( 脊髄 )

問 右の図は、ヒトの神経などを模式的に表したものである。これについて、次の問いに答えなさい。

(1) 図のA、Bの部分まとめて何というか。  
 ( 中枢神経 )

(2) 図のBは、何によって守られているか。そのつくりの名称を答えなさい。  
 ( 背骨 )

(3) 図のa、dの神経をそれぞれ何というか。  
 a ( 感覚神経 ) d ( 運動神経 )



(4) (3)の神経などをまとめて何というか。( 末梢神経 )

(5) 熱いアイロンに手がふれ、思わず手を引こめた。このような反応を何というか。  
 ( 反射 )

(6) (5)の反応で、刺激を受けてから反応が起こるまでの信号の伝わり方を、図のa~eの記号を使って a→b→cのように表しなさい。  
 ( a → e → d )