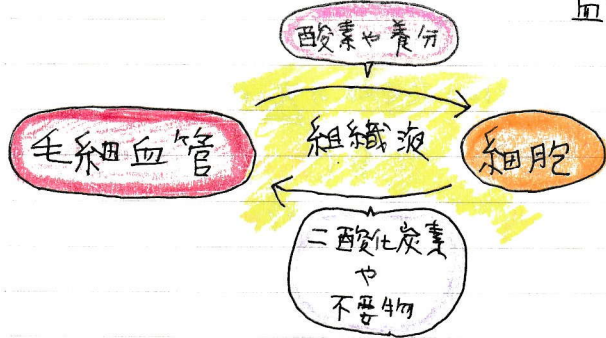
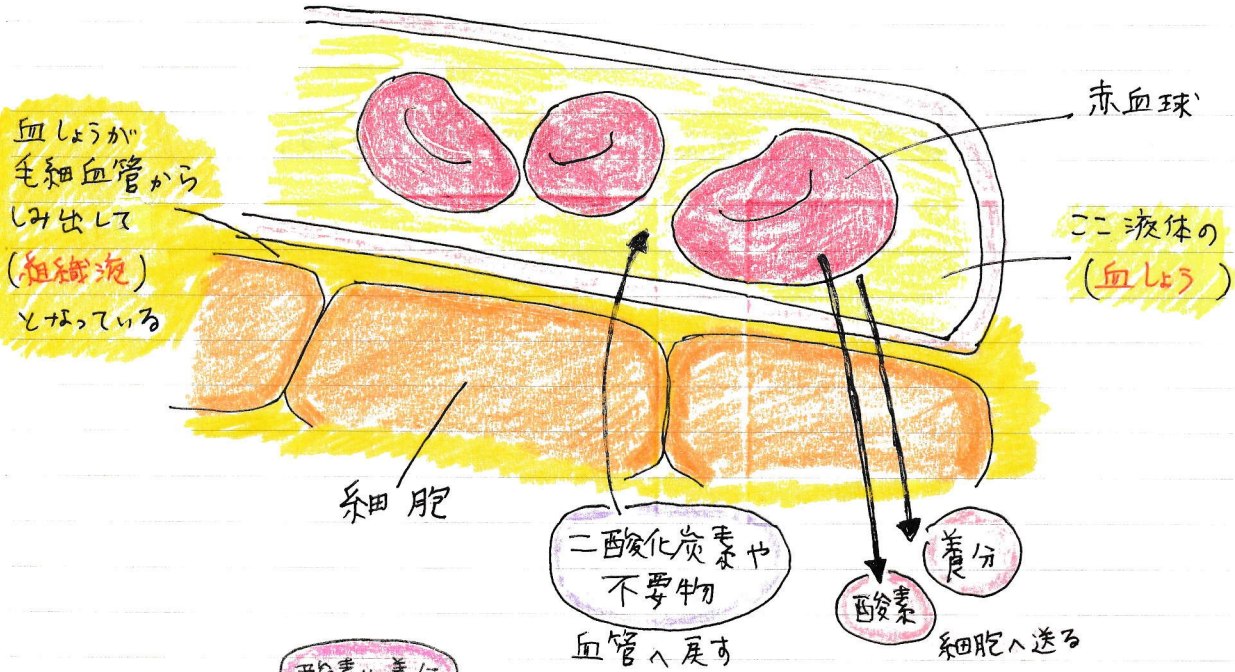


全身の細胞の間には毛細血管が網の目のように入りこんでいる。



毛細血管の壁は非常にうすく、血しょうの一部は毛細血管からしみ出して細胞のまわりを満たしている。この液を(組織液)という。



組織液とは、
血しょうの一部が毛細血管から
しみ出して細胞を満たしている液。



毛細血管と細胞との間で、
酸素や養分と、二酸化炭素や不要物
の受け渡しが行われる。

組織液の一部は(リンパ管)に入る。



しだいに集まって大い管になり、
(首)の下で(静)脈と
合流する。