

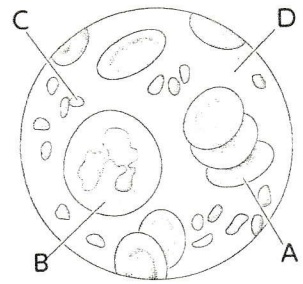
① 右の図は、ヒトの血液の成分を表している。

(1) 図のAの名前を書け。 (赤血球)

(2) 次のはたらきをするものを、図のA~Dから選べ。

① 酸素を運ぶ ... (A)

② 1本の中に入ってきた細菌などをとらえる ... (B)



② 右の図は、細胞とも細血管の間の物質のやりとりを表している。

(1) 細胞のまわりにおいて、細胞と血液の間で物質のやりとりのほかたちをしている液体Aは何か

(組織液)

(2) 液体Aは、血液中の何かしみ出したものか。

(血しょう)

(3) 図中の矢印a、bは、それぞれ細胞呼吸に関係する何という物質を表しているか。

a (酸素) ... (赤血球が運んでいるから酸素)

b (栄養分) ... (血しょうから栄養分が組織液をなかたちとして運んでいるから栄養分)

