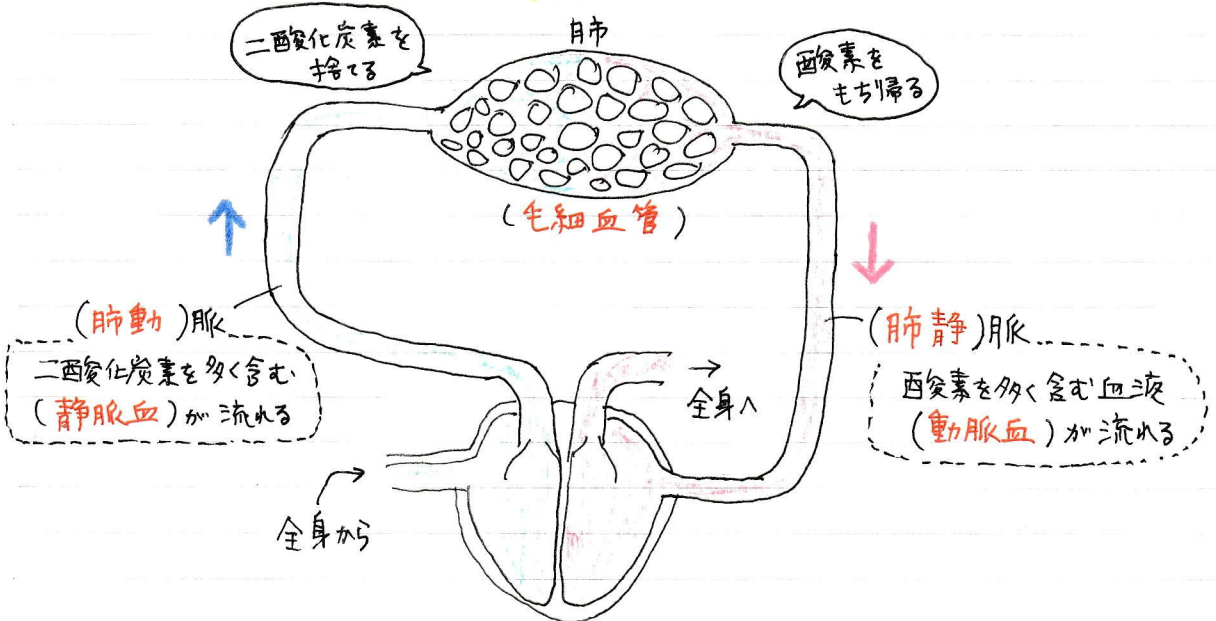


血液の循環

心臓から出た血液は、体内を循環して心臓にもどるが、この道すじは大きく2つに分けられる。

① 肺循環

心臓から出て肺を通して心臓にもどる血液の流れ。肺で二酸化炭素を捨てて、酸素をとり入れる。



血液が心臓(右心室)から出て(肺動脈)を通して肺に入り、肺を出て(肺静脈)を通して心臓(左心房)に戻る。このとき、肺で二酸化炭素を捨てて、酸素をとり入れている。肺動脈には(静脈血)が流れ、肺静脈には(動脈血)が流れている。