

耳のつくり

内部にはリンパ液という液体が入っていて、音の刺激を受けると感覚細胞がある。
(うずまき管)

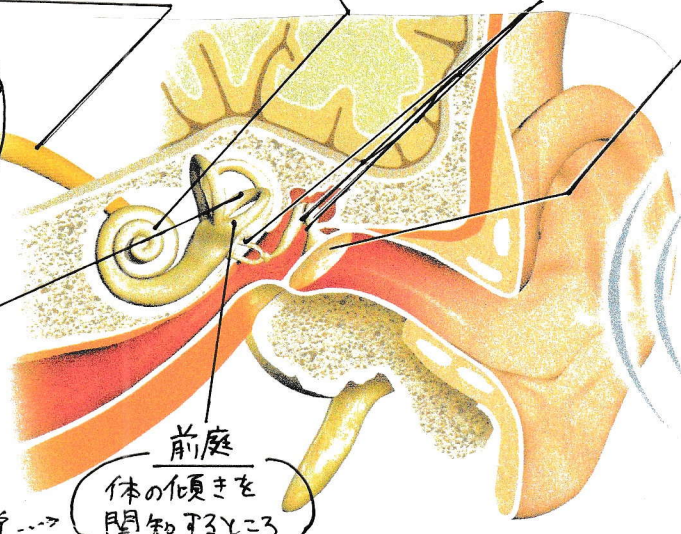
鼓膜の振動を増幅して音を伝えてくれる骨
(耳小骨)

(聴神経)
うずまき管で受けとった刺激の情報を(脳)へ伝える。

(鼓膜)
音(空気の振動)をとらえて振動する。

半規管
体の回転を感知するところ
平衡感覚 →

前庭
体の傾きを感知するところ



音の刺激が伝わる順番... (鼓膜) → (耳小骨) → (うずまき管) → (聴神経)

鼻のつくり

(嗅神経)
(におい)の刺激を脳へ伝える

(におい)の刺激を受けると細胞がある

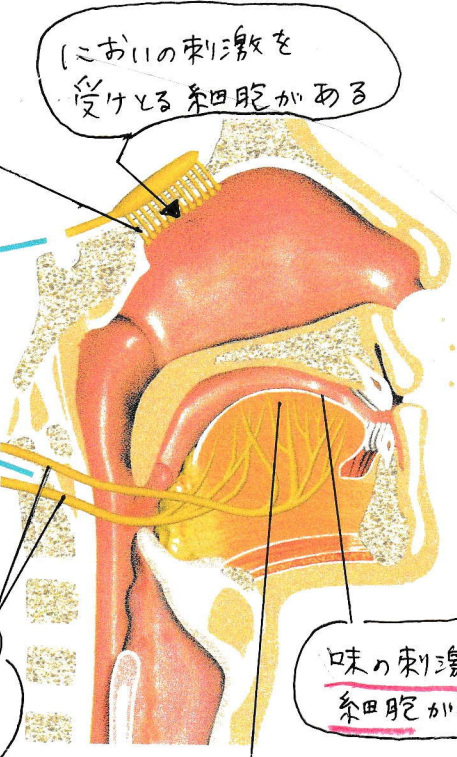
脳へ

舌のつくり

(舌神経)
(味)の刺激を脳へ伝える

味の刺激を受けると細胞がある。

脳へ



舌