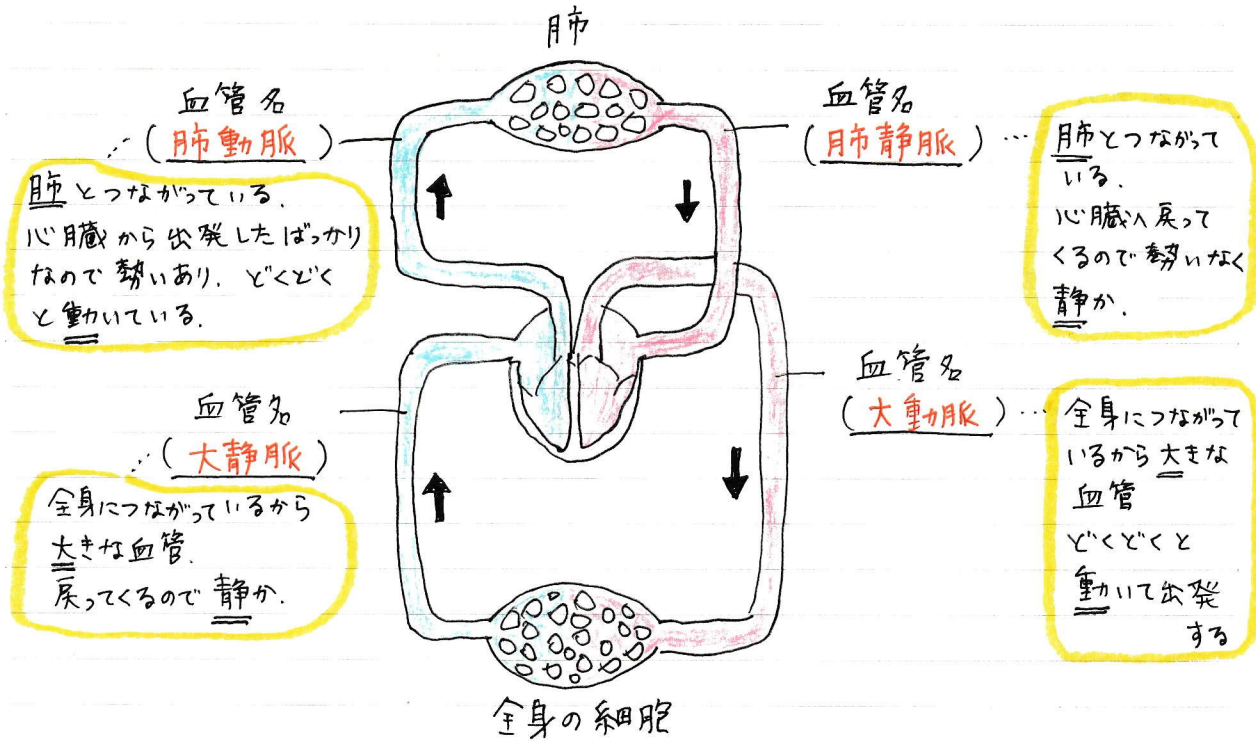


# まとめ

(酸素少ない) → 静脈血が流れているところ

(酸素多い) → 動脈血が流れているところ



血液の循環は大きく2つの流れに分けられる。

- 肺で二酸化炭素を捨て、酸素を受け取る血液の流れ  
↳ (肺循環)

- 全身の細胞に酸素や養分を渡し、全身の細胞から二酸化炭素などの不要物を受け取る血液の流れ  
↳ (体循環)

酸素を多く含む血液 ... (動脈血) という。  
二酸化炭素を多く含む血液 ... (静脈血)