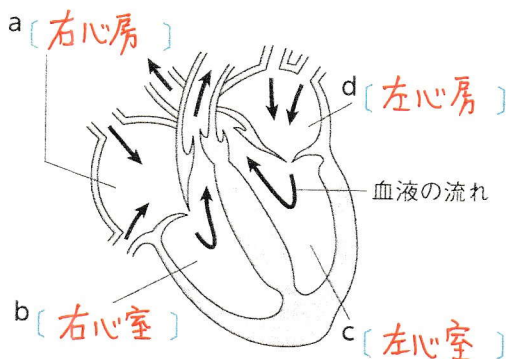


確認問題

- ① ① 心臓から送り出された血液が流れる血管を何というか。 (動脈)
- ② 心臓へもどってくる血液が流れる血管を何というか。 (静脈)
- ③ ①と②の血管を比べたとき、壁が厚いのはどちらの血管か。 (①の血管)
- ④ 静脈には弁がある。この弁のはたらきは何か。
(血液の逆流を防ぐこと。)
- ⑤ 動脈が枝分かれしていき、ごく細い血管になつたものを何というか。
(毛細血管)
- ⑥ ⑤は、集まってやがて何になるか。 (静脈)
- ⑦ 血液の流れをつくるためのポンプのはたらきをする器官を何というか。
(心臓)
- ⑧ ⑦が行う周期的な収縮を何というか。 (拍動)
- ⑨ 図1のa~dにあてはまる言葉を書こう。

図1 正面から見た心臓の模式図



- ⑩ 心臓のつくりで、血管から血液が流れこむ部分は、心房と心室のどちらか。
(心房)