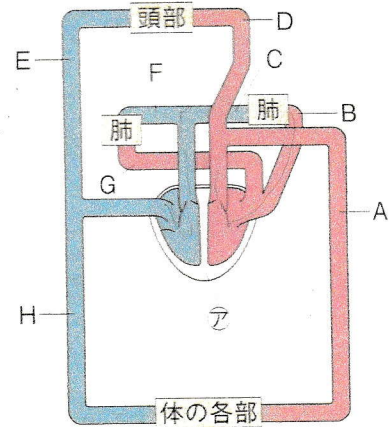


② 右の図は、ヒトの血液の循環経路を模式的に表したものである。これについて、次の問いに答えなさい。

(1) ①の器官の名称を答えなさい。  
(心臓)

(2) ①から肺へ送られ、再び①にもどってくる血液の流れを何というか。  
(肺循環)

(3) (2)の流れる道すじの1つとして正しいものを次のア～ウから選びなさい。



ア. ① → B → 肺 → C → F → 肺 → G → ①

イ. ① → B → 肺 → F → ①

ウ. ① → F → 肺 → G → ①

(ウ)

(4) A～Hの血管から、動脈をすべて選びなさい。

(A・D・F・C)

(5) A～Hの血管から、重カ脈血の流れる血管をすべて選びなさい。

(A・D・B・G)

(6) どことどこに弁がある血管は、AとHのどちらか。(H)

(7) 弁はどのようなはたらきをするか。

(血液の逆流を防ぐはたらき)