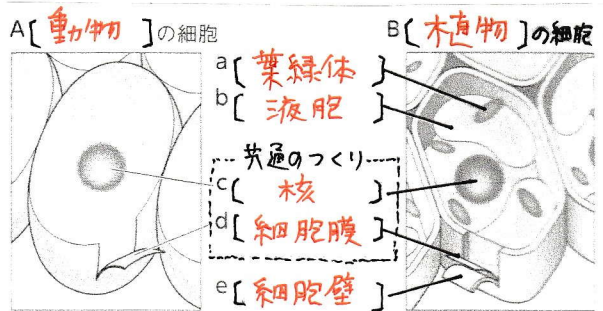


～ 問題 ～

- ① 動物や植物の体をつくる基本単位となる部屋のようなつくりを何というか。
(細胞)
- ② ①の内部に1個ある、染色液によく染まる丸い粒を何というか。
(核)
- ③ ②のまわりの部分を何というか。(細胞質)
- ④ ③のいちばん外側のうすい膜を何というか。(細胞膜)

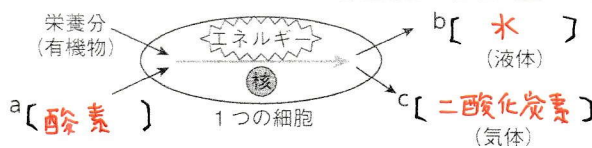
⑤ 右の図のA、Bには動物か植物かを

a～eには細胞の各部分の名前を書いて、細胞のつくりをまとめよう。



- ⑥ 体が1つの細胞でできている生物を何というか。(単細胞生物)
- ⑦ 体が多数の細胞からできている生物を何というか。(多細胞生物)

- ⑧ 同じ形やはたらきをもつ細胞の集まりを何というか。(組織)
- ⑨ ⑧がいくつか集まって、特定のはたらきをもったものを何というか。(器官)
- ⑩ ⑨がいくつか集まってできる、独立した1個の生物体を何というか。(個体)
- ⑪ 細胞が生きるためのエネルギーをとり出すはたらきを何というか。(細胞呼吸)
- ⑫ ⑪のしくみをまとめた下の図のa～cにあてはまる言葉を書こう。



⑬ 細胞呼吸について正しいものをすべて選んで、記号で答えなさい。

- | | |
|------------------------------|------------------|
| a 肺 ^{はい} だけで行われている。 | b 体中の細胞で行われている。 |
| c 動物だけが行う。 | d 単細胞生物だけが行う。 |
| e すべての生物が行う。 | f 植物の葉の細胞は夜だけ行う。 |

(b e)