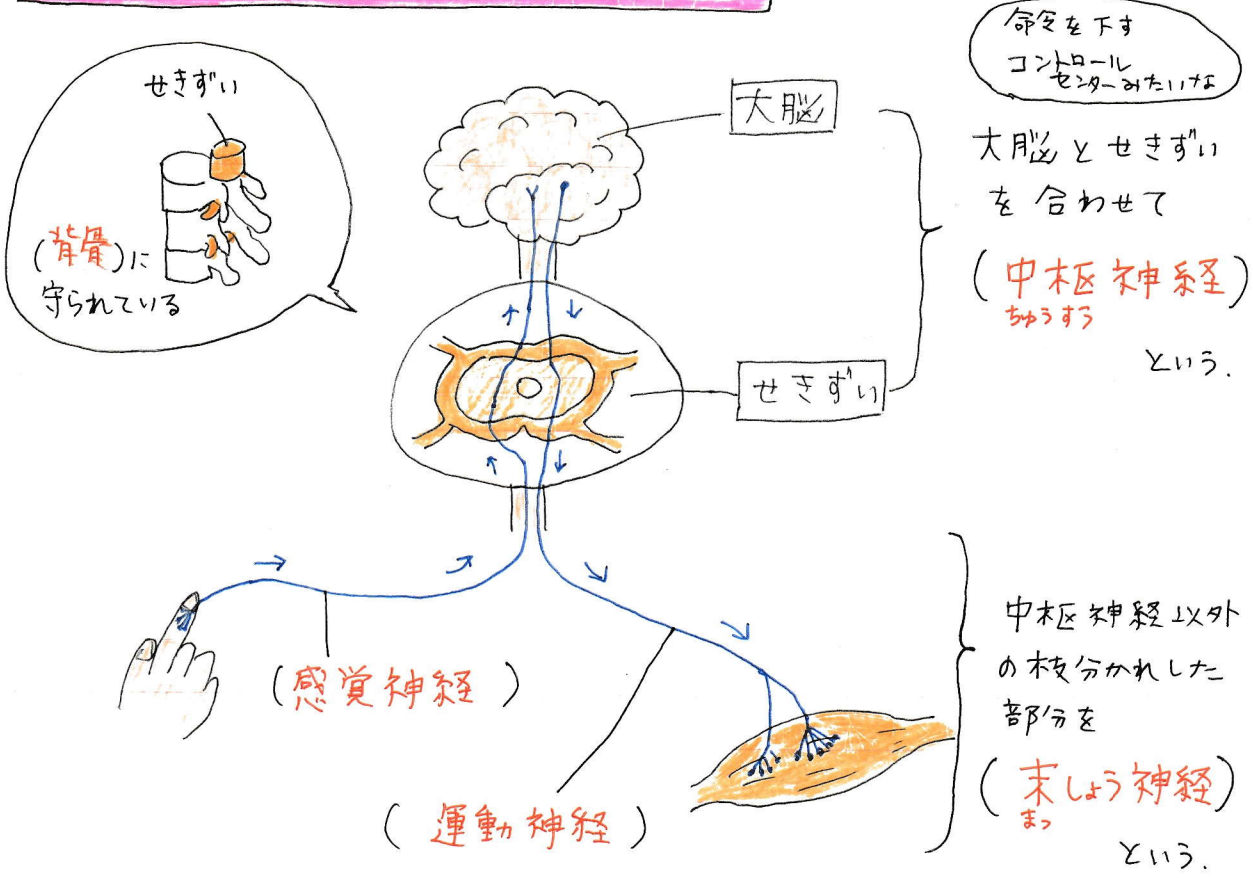


2 刺激を伝えたり反応したりするしくみ

中枢神経と末梢神経



- 神経系
- (中枢)神経 ... 大脳とせきずいからなる。
命令を下す部分
 - (末梢)神経
 - (感覚)神経 ... 感覚器官で受けとった刺激を中枢神経に伝える。
 - (運動)神経 ... 中枢神経からの命令を筋肉などに伝える。

首から上で受けとった刺激は直接脳に伝えられて、首より下はせきずいから脳に伝えられるものが多い。