

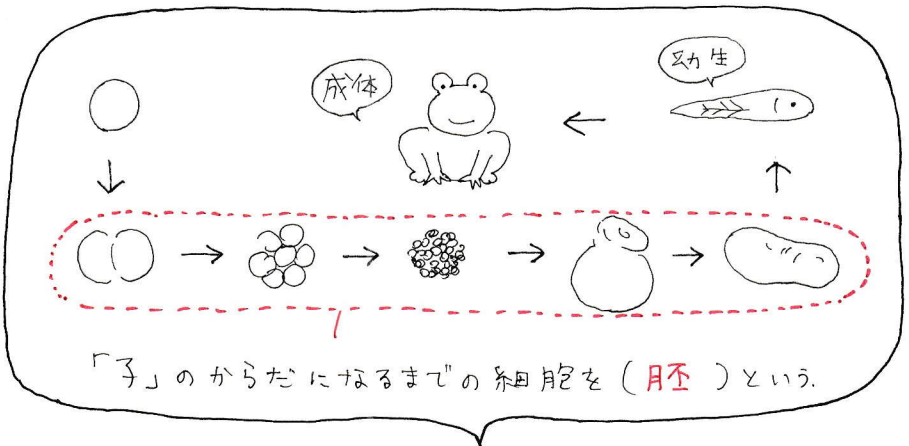
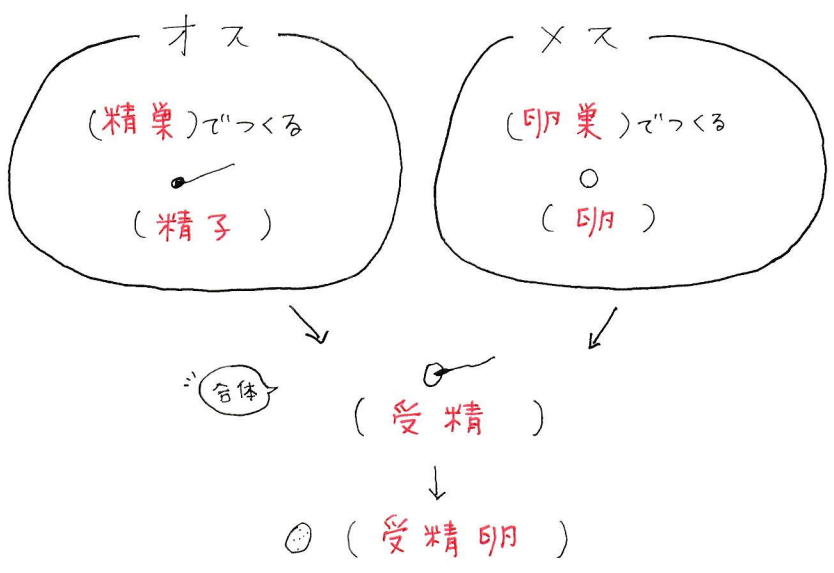
② 有性生殖

雄 + 雌 → (受精) という。
 (精子) (卵)

合体することを

さらに詳しく

動物の有性生殖



受精卵から成体になるまでの過程を
 (発生) という。

単細胞生物を除き、
 基本的に動物は
 すべて有性生殖で
 子をふやします。

細胞分裂をくり返し
 子とものからだになって
 いく。

