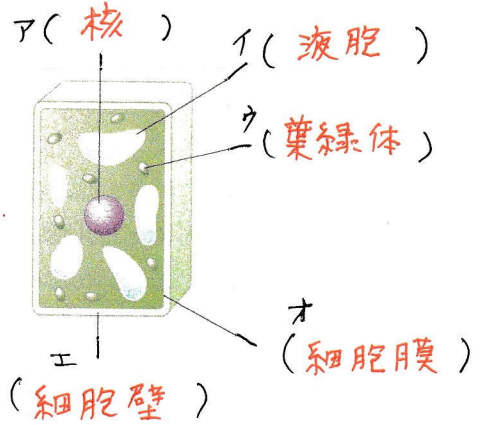


要点の確認 右の図は植物の細胞の模式図である。

①

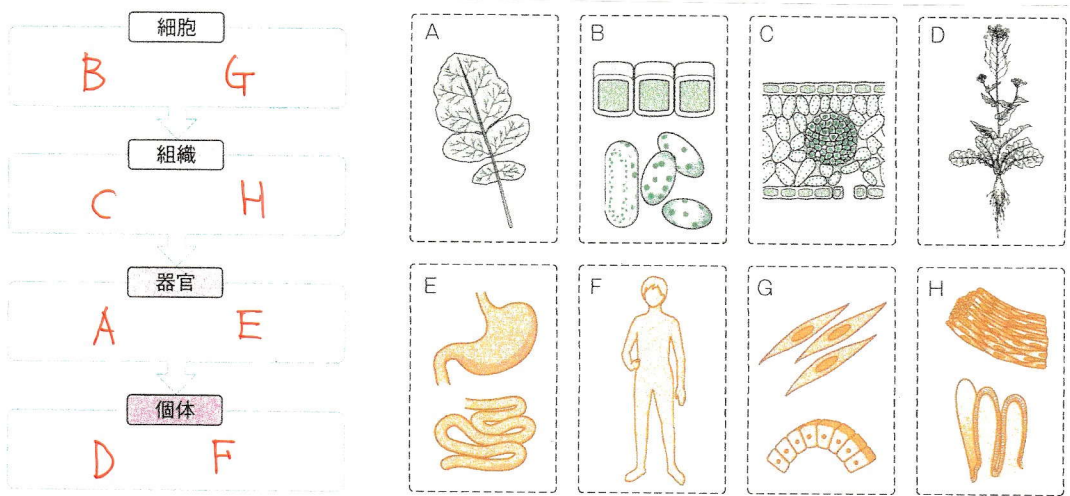
① 図の空欄にあてはまる用語を書きなさい。



② 図のア～オのうち、動物の細胞にもあるものはどれか。記号で答えなさい。
(ア オ)

③ 図のア～オのうち、植物の体を支えるのに役立っている細胞のつくりはどれか。記号で答えなさい。
(エ)

② 多細胞生物の体はいろいろな細胞が集まってできている。下の細胞や組織などの図の記号を下の空欄に書きこんで、生物の体の成り立ちとしてまとめなさい。



③ 生物は、生きて活動するためにたくさんのエネルギーを必要としているが、そのエネルギーは細胞呼吸によって作り出されている。下の図は細胞呼吸のしくみを表したものである。

空欄にあてはまる用語を入れて細胞呼吸についてまとめなさい。

