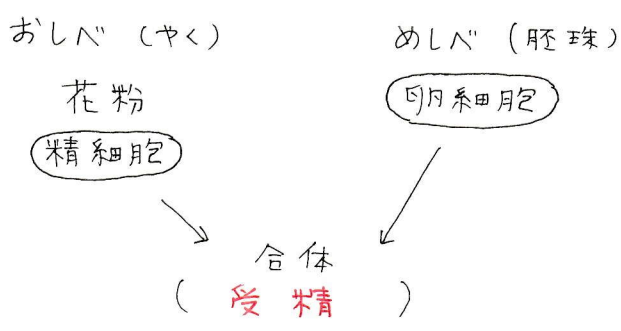
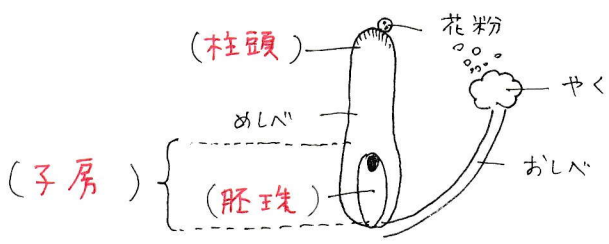


植物の有性生殖

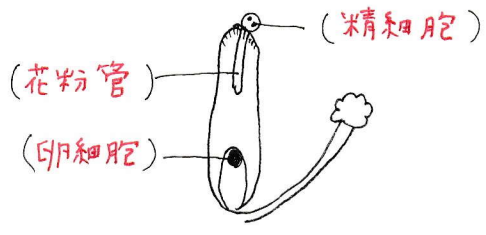


<受精の流れ>

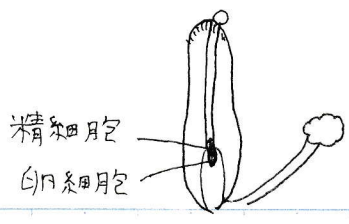
① 風や昆虫により、おしべのやくの中にある(花粉)がめしべの先の(柱頭)につく。



② 受粉した花粉から(花粉管)が伸び、(精細胞)が(胚珠)に向かう



③ 胚珠に達した精細胞の核と、胚珠にある(卵細胞)の核が合体=(受精)する。



Q.
被子植物が花粉管をのびして受精を行うことは、シダ植物やコケ植物に比べてどうなの？

A.
水がなくても受精することができる

流れは動物の有性生殖の受精と同じ。