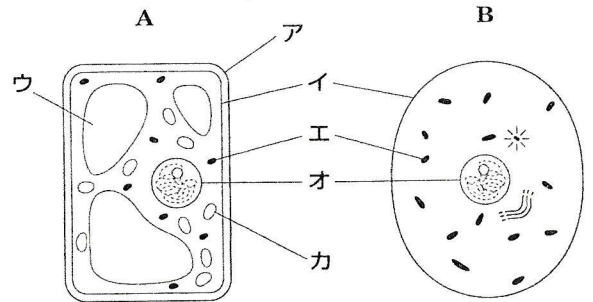


⑦ 次の図は、真核細胞を顕微鏡で観察したときの模式図である。これについて 次の各問いに答えよ。

(1) 図中ア～カの名称を答えよ。

- ア ( 細胞壁 )
- イ ( 細胞膜 )
- ウ ( 液胞 )
- エ ( ミトコンドリア )
- オ ( 核 )
- カ ( 葉緑体 )



(2) 植物細胞は A と B のどちらか。また、そう判断した理由を答えよ。

答え ( A ) 理由 ( 葉緑体や細胞壁が観察できているから。 )

(3) 次の記述に関連の深いものを図中のア～カから選ぶ。言乙号で答えよ。

- ① 光合成を行い、光エネルギーから ATP を合成する … ( カ )
- ② 有機物を分解して ATP を合成する … ( エ )
- ③ 細胞内へ物質を取り込んだり、細胞外へ物質を移動させる … ( イ )
- ④ 遺伝情報を保持し、細胞の生命活動をコントロールする … ( オ )
- ⑤ タンパク質や糖などの有機物を含む細胞液に満たされる … ( ウ )
- ⑥ 細胞を保護し、細胞の形状を保つ、… ( ア )