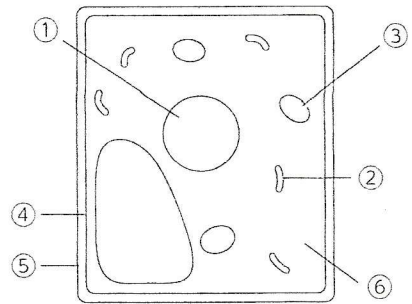


10 次の文の空所に適語を入れよ。

- (1) 生物の分類の最も基本的な単位を (種) という。
- (2) 生物の進化にもとづく類縁関係を系統といい、生物の系統を樹木状に描いた図を (系統樹) という。

11 右の図は、ある植物細胞の模式図である。

- (1) 図中の①～⑥の名称を答えよ。
ただし③のみが有色の構造体である。



- ① (核) ② (ミトコンドリア)
③ (葉緑体) ④ (細胞膜)
⑤ (細胞壁) ⑥ (細胞質基質)

- (2) 次の(ア)、(イ)のはたらきを行うものをそれぞれ①～⑤から1つ選べ。

(ア) 光合成の場となる ... (③)

(イ) 呼吸によってエネルギーを取り出す ... (②)

12 次の文章の空所に適語を入れよ。

- (1) DNAが (核膜) に包まれておらず、ミトコンドリアや葉緑体などの細胞小器官が存在しない細胞を (原核) 細胞とよぶ。また (核膜) に包まれた核をもち、ミトコンドリアや葉緑体などの細胞小器官をもつ細胞を (真核) 細胞とよぶ。