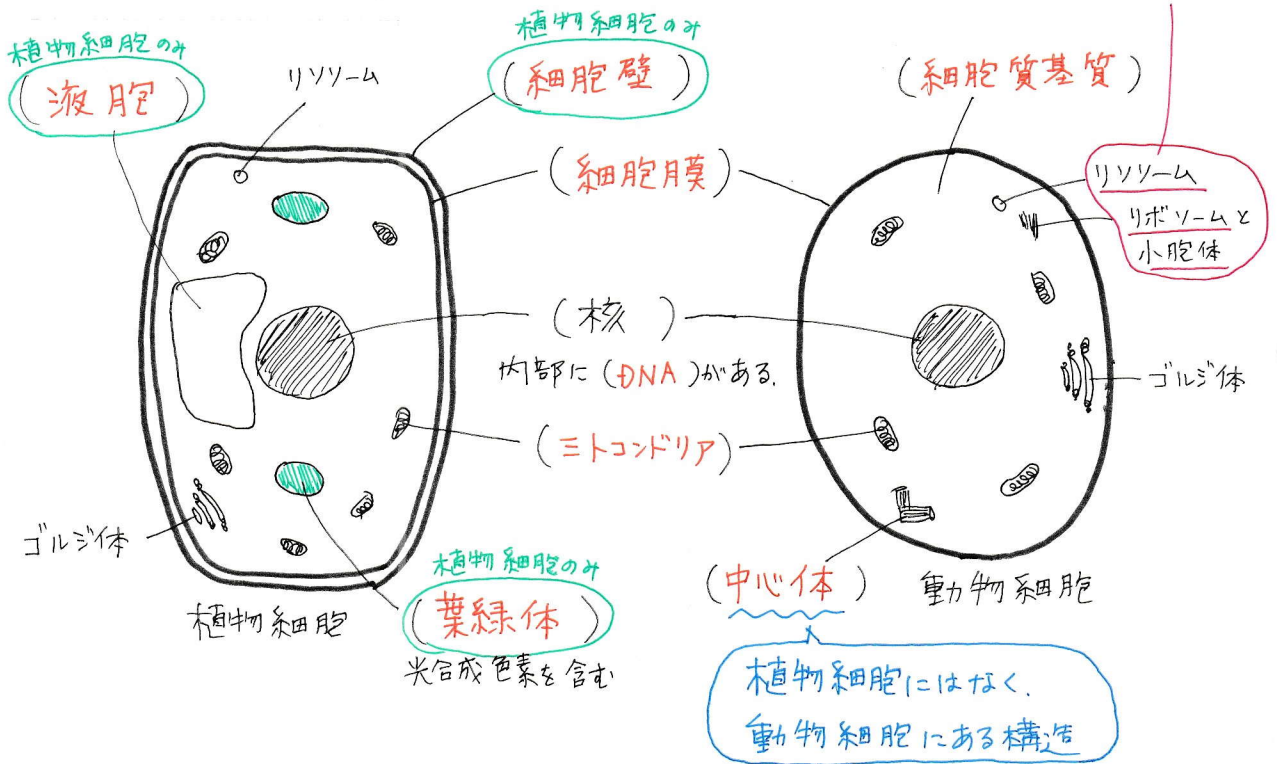


細胞の構造

※ 電子顕微鏡
のみ観察できる



細胞の核以外の部分を (細胞質) という。

細胞質の最外層には (細胞膜) があり、内部には ミトコンドリア や 葉緑体 などの (細胞小器官) が 見られる。

構造	はたらき、特徴	
核	遺伝子の本体である DNA を含む。	
細胞質	細胞膜	細胞を覆う膜。細胞質の最外層にある。
	細胞質基質	細胞小器官の間を満たしている液状の部分。
	ミトコンドリア	呼吸でエネルギーを取り出す。
	ゴルジ体	物質の細胞外への分泌にかかわる。
	中心体	細胞分裂時に染色体の移動にかかわる。(動物のみ)
	液胞	物質の貯蔵や濃度調節にかかわる。(植物のみ)
葉緑体	光合成で有機物を合成する。(植物のみ)	
細胞壁	細胞の形態を維持・保護する。(植物のみ)	