

グラフの切片と傾き

ポイント. 「傾き」と「^{ヒッペン}切片」とは？

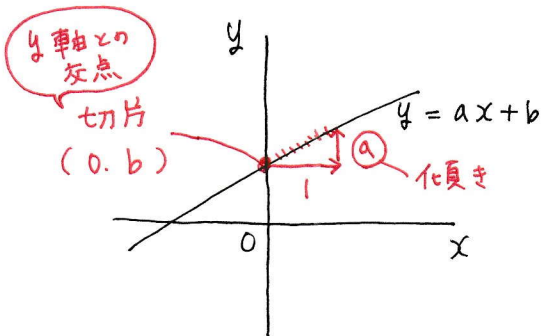
$$y = a x + b$$

↓傾き
 ↓切片

例題 次の1次関数についてグラフの傾きと切片を答えよう。

- ① $y = 2x + 3$... 傾き (2), 切片 (3)
- ② $y = -3x - 1$... 傾き (-3), 切片 (-1)
- ③ $y = 13x + 108$... 傾き (13), 切片 (108)

傾きと切片をグラフで表すと...



まず、切片とは、
y軸との交点のこと。
(0, b)

そして、傾きとは、
xが1進んだときに、
aずつyが増える量のこと

練習 次の1次関数について、グラフの傾きと切片を答えよう。

- ① $y = 7x + 2$... 傾き (7), 切片 (2)
- ② $y = \frac{3}{4}x - 3$... 傾き ($\frac{3}{4}$), 切片 (-3)
- ③ $y = 9 - x$... 傾き (-1), 切片 (9)
 $y = -x + 9$ のことだから。