

教科書 問1 次の方程式のグラフを書きなさい。

(1) $x + 2y = -4$

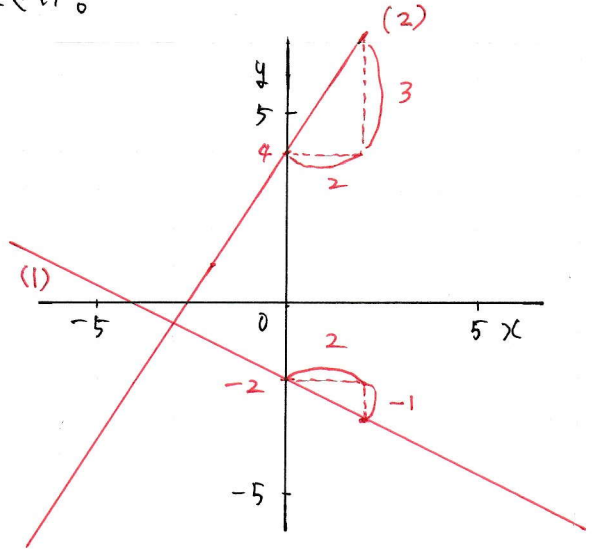
$$\begin{aligned} &\downarrow \\ 2y &= -4 - x \\ 2y &= -x - 4 \\ y &= -\frac{x}{2} - \frac{4}{2} \end{aligned}$$

$$y = -\frac{1}{2}x - 2$$

(2) $3x - 2y + 8 = 0$

$$\begin{aligned} &\downarrow \\ -2y &= 0 - 8 - 3x \\ -2y &= -3x - 8 \\ 2y &= 3x + 8 \end{aligned}$$

$$y = \frac{3}{2}x + 4$$



別のやり方でもできる

問2 次の方程式のグラフを書きなさい。

(1) $x + 3y = -6$

$x = 0$ とすると $y = -2$

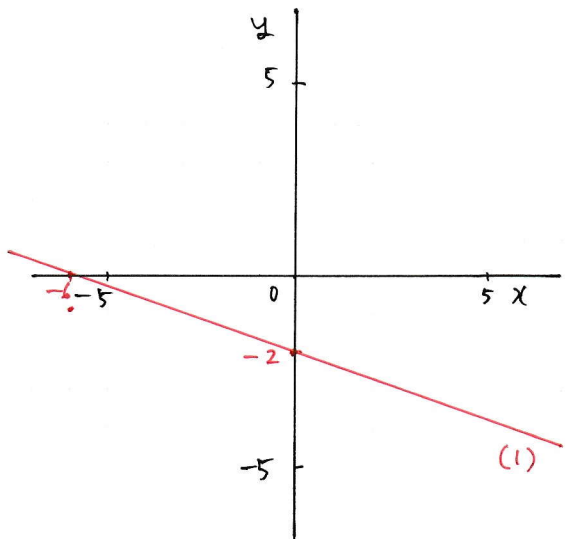
$3y = -6$ $y = -2$

$(0, -2)$

$y = 0$ とすると $x = -6$

$x + 0 = -6$

$x = -6$ $(-6, 0)$



$(0, -2)$ と $(-6, 0)$ の 2 点を
通るグラフをかく。