

$y = 2x + 3$ を例に. 表, 式, グラフの関係をまとめると.

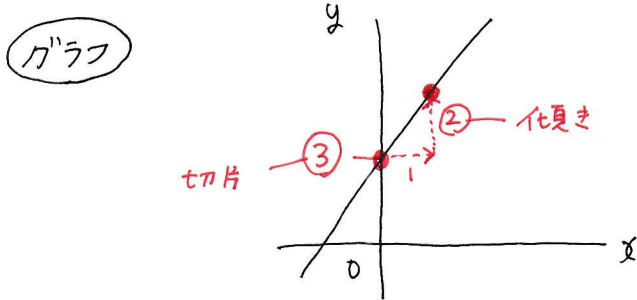
① 表

x	...	-2	-1	0	1	2	...
y	...	-1	1	3	5	7	...

$y = 2 \times (-1) + 3 = -2 + 3 = 1$
 $y = 2 \times 0 + 3 = 0 + 3 = 3$
 $y = 2 \times 1 + 3 = 2 + 3 = 5$

$y = 2 \times 2 + 3 = 4 + 3 = 7$

② 式 $y = 2x + 3 \rightarrow$ チェンジ. ($x=0$ のときの y の値)
 傾き. 変化の割合 (x が 1 増えたときに y が 2 増えた)



$y = ax + b$ のグラフの書き方 その2

④ チェンジ と 傾き から書ける

⑤ 例題 次のグラフを図中に書こう

① $y = 2x - 1$
 チェンジ
 チェンジをスタートして, 右に1進んで
 上に2進んだ点

② $y = -2x + 3$
 チェンジ
 チェンジをスタートして右に1進んで
 下に2進んだ点.

