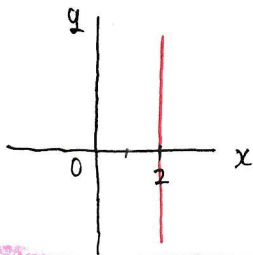


ポイント

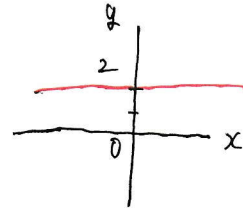
$x = 2$ などのグラフはどうするか。

$x = \bigcirc$ は ランキパターン

$x = 2$ のグラフなら 系統線
引くだけ!



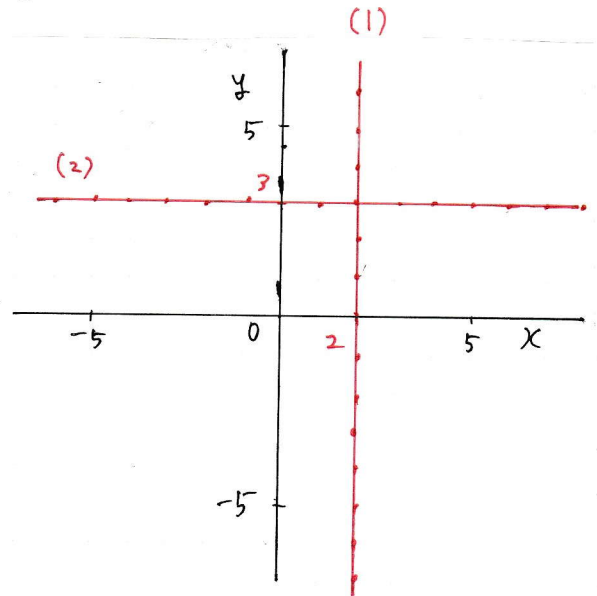
$y = 2$ のグラフなら 横線
引くだけ!



例題 次の方程式のグラフを \square 中に書こう。

(1) $x = 2$

$y = 0$ のときも $x = 2$
 $y = 1$ のときも $x = 2$
 $y = 2$ のときも $x = 2$
 \vdots
 すべて $x = 2$
 ということ。



(2) $y = 3$

$x = 0$ のときも $y = 3$
 $x = 1$ のときも $y = 3$
 $x = 2$ のときも $y = 3$
 \vdots
 すべて $y = 3$
 ということ。