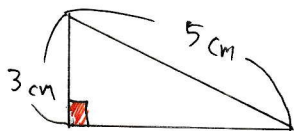
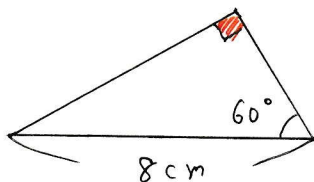


例題 図で、合同な三角形の組み合わせを書こう。  
また、そのとき使った合同条件も答えよう。

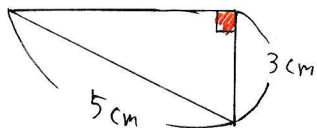
ア



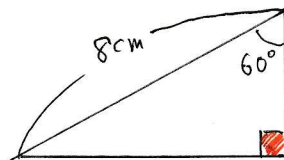
イ



ウ



エ



↑ すべて直角三角形 ↓

直角三角形の合同を証明する2つの方法を思い出そう。

こたえ ア と ウ ... 直角三角形で、斜辺と他の一辺がそれぞれ等しい。

イ と エ ... 直角三角形で、斜辺と一つの鋭角がそれぞれ等しい。