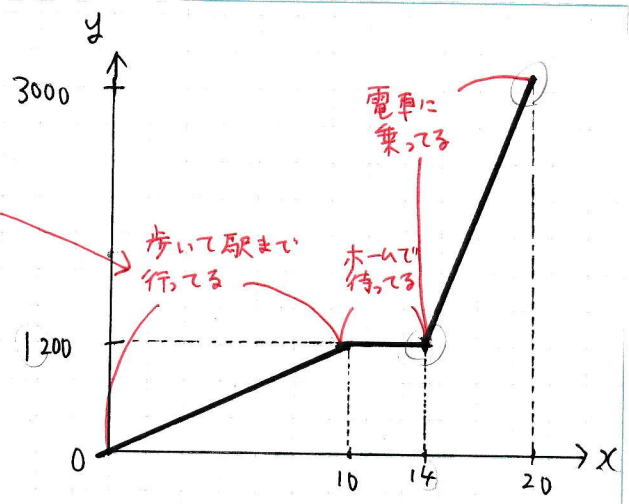


**例題** マイさんは家を出発して歩いて馬場まで行き、ホームで少し待ってから電車に乗ってA市に行った。マイさんが家を出発してからx分後の家からの距離をy mとする。

(1) マイさんが歩いたときのyをxの式で表すと？  
 このグラフの式を出したい  
 ここをよく見たら原点0を通る直線になっている  
 比例  $y = ax$  なので、  
 通っている一点を見つけると  
 (10, 1200) となる。  
 x            y



$y = ax$  に  $x = 10, y = 1200$  を代入すると  
 $1200 = 10a$   
 $10a = 1200$   
 $a = 120$

別解  $\frac{1200}{10} = 120$  になる  
 $= \frac{1200}{10} = 120$  化する

$y = 120x$   
 (  $0 \leq x \leq 10$  )

ずっとまっすぐでないグラフの時は必ずxの変域もあわせて書くこと。