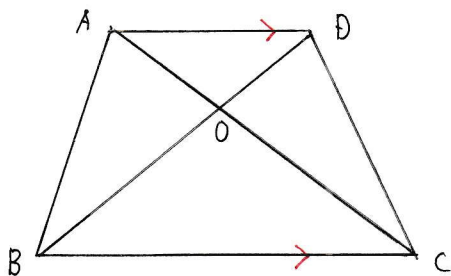
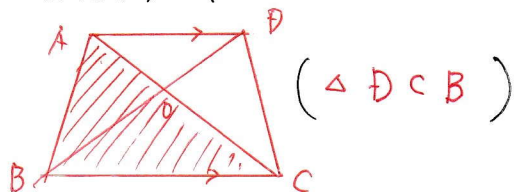


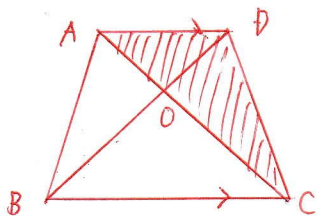
問 ① $AD \parallel BC$ の台形 $ABCD$ の対角線の交点を O とするとき、次の問いに答えよう。



(1) $\triangle ABC$ と面積の等しい図形はどれですか。

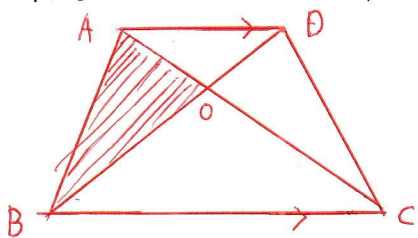


(2) $\triangle ACD$ と面積の等しい図形はどれですか。



($\triangle ABD$)

(3) $\triangle ABO$ と面積の等しい図形はどれですか。



($\triangle DOC$)

(1) より、 $\triangle ABC = \triangle DCB$

また、

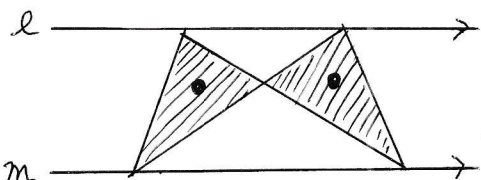
$$\triangle ABC - \triangle OBC = \triangle ABO$$

$$\triangle DCB - \triangle OBC = \triangle DOC$$

よって、

$$\triangle ABO = \triangle DOC$$

Point 台形の目



- ① 台形ならば面積は等しい
- ② 面積が等しいなら $l \parallel m$ である。