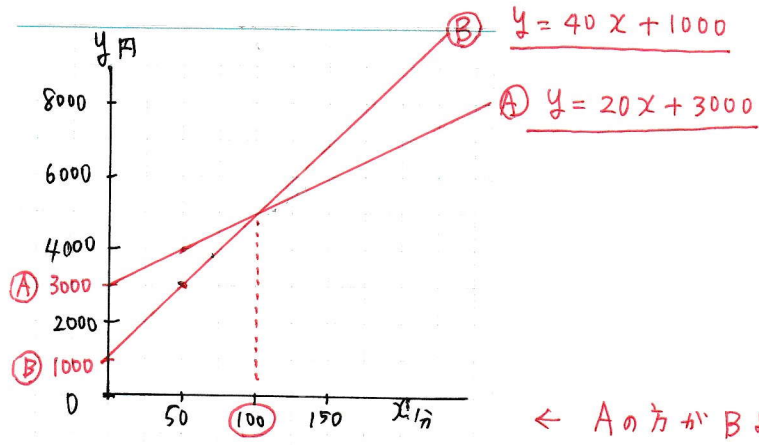


(2) Aプランの1か月の使用料がBプランの1か月の使用料より安くなるのはどのような場合ですか。



グラフを見ると
一目瞭然



yは使用料なので、グラフが上にある方が使用料が高いということ。

← Aの方がBより安くなるのは100分のところ。
こたえ。 100分より多く通話した場合

グラフがなくても交点を求めればわかる
= 連立方程式で。

$$\begin{array}{l} \text{A} \quad y = 20x + 3000 \\ \text{B} \quad y = 40x + 1000 \end{array}$$

→ 連立方程式の
パターンに
並べかえて

$$\begin{array}{l} \text{A} \quad -20x + y = 3000 \\ \text{B} \quad -40x + y = 1000 \end{array}$$

$$\begin{array}{r} -20x + y = 3000 \\ - \quad -40x + y = 1000 \\ \hline 20x = 2000 \\ \underline{x = 100} \end{array}$$

xは(分)なので 交点は
100分のところとわかる。

ちなみに y (円)も求めると、

$$\begin{array}{l} y = 20 \times 100 + 3000 \\ = 2000 + 3000 \\ = \underline{5000} \end{array}$$

yは(円)なので、交点は
5000円のところとわかる。