

整理してみると

$$y = \boxed{\text{全体}} - (\textcircled{1} + \textcircled{2} + \textcircled{3})$$

$$5 \times 4 \quad \textcircled{5} \text{ cm}^2 \quad \textcircled{9-x} \text{ cm}^2 \quad \textcircled{2x-8} \text{ cm}^2$$

$$\textcircled{20} \text{ cm}^2$$

$$y = 20 - (5 + 9 - x + 2x - 8)$$

$$= 20 - 5 - 9 + x - 2x + 8$$

$$= x - 2x + 20 - 5 - 9 + 8$$

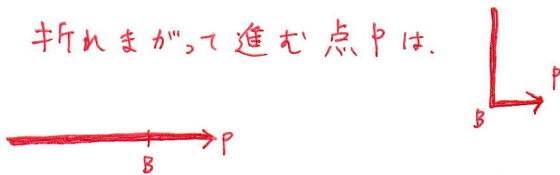
$$= -x + 14$$

こたえ

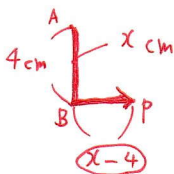
$$y = -x + 14$$

まとめ

折れまがって進む点Pは、



11. たんのばして考えるとわかりやすい。



Pの進んだ道全部 x cm
BPの長さは $x - 4$

