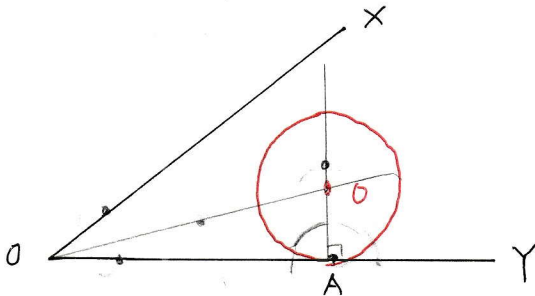


- ④ 点Aで直線OYに接してかつ直線OXにも接する円を作図しよう。



★ やること2つあります。

まず、点Aで直線OYに接する
 ということは、直線OYが接線
 で点Aが接点ということになる。
 垂線を書きましょう。

次に、直線OXにも接するとあります。

OYにも、OXにも2本に接するということは、角の二等分線を使います。

Oに針をさして2か所点をつくり、2か所に針をさしてコンパスで交わるポイントを書いて、そこをOと結んだ直線を引く。

↓
 1つめと2つめの交わった点が点Oとなり、円の中心になります。

円を作図するのでOAが半径となり、円を描くことができあがり。